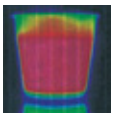
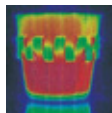


# 持ち手が出てくる紙カップ。

ひらき、心ときめく。



把手の部分の  
断熱性が高いこ  
とがわかります。



お湯を注ぐと、サプライズです。なんと紙コップの側面部がふくらんで、指で持つのにちょうどよいリングの形になりました。これは、内側に巻き付けたフィルムが熱によって収縮し、スリーブ(断熱部)を押し上げるから。容器の専門メーカー東罐興業のオリジナル作品「ホットマジックカップ」です。これなら熱い飲み物でも平気だし、滑りづらく持ちやすい。側面がフラットなので、スムーズに積み重ねができ、輸送効率もグンとアップします。お湯を注いで30秒、東罐興業はこんなサプライズな商品をお届けすることで、新しい容器の世界を拓きます。

 東罐興業株式会社

感動を共にできる企業をめざします。



東洋製罐グループホールディングス

<http://www.tskg-hd.com/>